

SIGNUM

Архитектурный
фасадный прожектор





Светодиодный прожектор Signum-3 – это компактный прожектор, предназначенный для акцентного освещения

SIGNUM-3



180 ЛМ-
RGBW
330 ЛМ-
статика



0,4
КГ



IP 67



-45
+55



Технические данные

Потребляемая мощность	3Вт
Напряжение питания	24/48 DC
Световая отдача	60 лм/Вт; 110 лм/Вт - (±10 Лм/Вт)
Диапазон раб. температур	-45 °С ... +55 °С
Габариты	70×53 мм
Масса	0,4 кг
Материал корпуса	Al анодированный, закаленное стекло
Угол раскрытия	3°, 10°, 17°, 25°, 40°, 60°
Коррелированная цветовая температура	3000-6000К
Степень защиты	IP67

RAD-S-CIS-3



70 мм



30 мм



3-6° spot

10-30° medium

40-60° wide



Signum-9 – это эргономичный прожектор, который предназначен для акцентного освещения или заливающей подсветки фасада

SIGNUM-9



540 Лм-
RGBW
990 Лм-
статика



1
КГ



9
ВТ



IP
67



-45
+55



R,G,B



RGBW



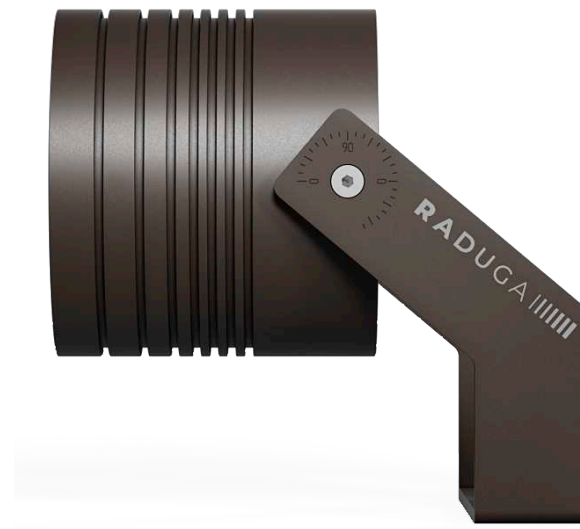
Технические данные

Потребляемая мощность	9Вт
Напряжение питания	230 В. 50 Гц; 24/48 DC
Световая отдача	60 лм/Вт; 110 лм/Вт (±10 Лм/Вт)
Диапазон раб. температур	-45 °С ... +55 °С
Габариты	73×80 мм
Масса	1 кг
Материал корпуса	Al анодированный, закаленное стекло
Угол раскрытия	6°, 10°, 12°, 15°, 20°, 25°, 40°
Коррелированная цветовая температура	3000-6000К
Степень защиты	IP67

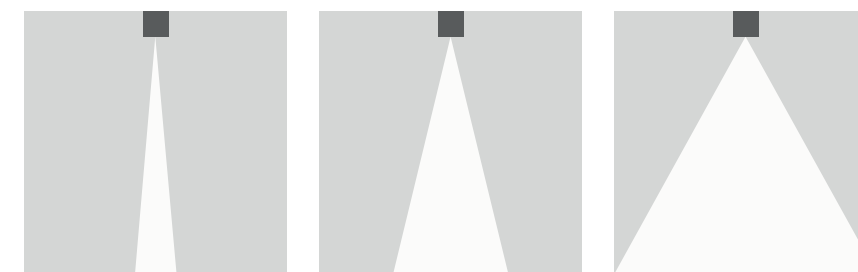
RAD-S-CIS-9



72.7 мм



30 мм



3-6° spot

10-30° medium

40-60° wide



Signum-18 является самым мощным в своей линейке (18 Вт). Это обеспечивает заливающую подсветку фасада. Также прожектор этой модели подойдет, чтобы подсвечивать крупные элементы на фасаде

SIGNUM-18



LUMENS
1080 Лм-
RGBW
1980 Лм-
статика

КГ 1,2
КГ
ВТ 18

IP 67
-45
+55

W
белый холодный
6000 K
DW
белый дневной
4000 K
WW
белый теплый
3000 K

R,G,B
RGBW

Технические данные

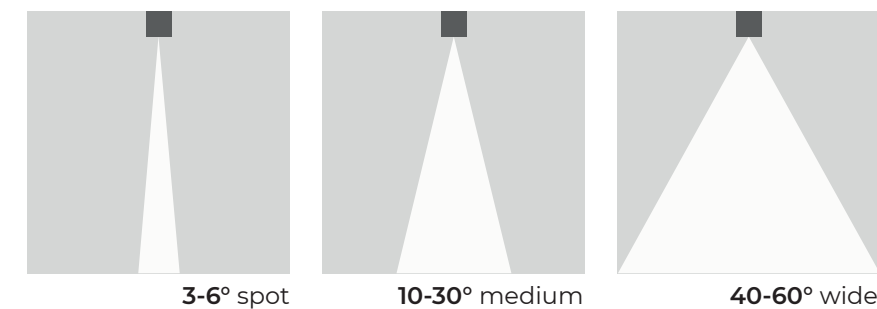
Потребляемая мощность	18Вт
Напряжение питания	230 В. 50 Гц; 24/48 DC
Световая отдача	110 Лм/Вт - статика - (±10 Лм/Вт)
Диапазон раб. температур	-45 °С ... +55 °С
Габариты	73×150×81 мм
Масса	1,2 кг
Материал корпуса	Al анодированный, закаленное стекло
Угол раскрытия	6°, 10°, 12°, 15°, 20°, 25°, 40°
Коррелированная цветовая температура	3000-6000K
Степень защиты	IP67

RAD-S-CIS-18



73 мм

30 мм





Signum-30 является самым мощным в своей линейке (30 Вт). Это обеспечивает заливающую подсветку фасада. Также прожектор этой модели подойдет, чтобы подсвечивать крупные элементы на фасаде

SIGNUM-30



1080 ЛМ-
RGBW
1980 ЛМ-
статика



30
Вт



-45
+55



R,G,B



RGBW



Технические данные

Потребляемая мощность	30Вт
Напряжение питания	230 В. 50 Гц; 24/48 DC
Световая отдача	110 Лм/Вт - статика - (±10 Лм/Вт)
Диапазон раб. температур	-45 °С ... +55 °С
Габариты	181×94,8 мм
Масса	1,25 кг
Материал корпуса	Al анодированный, закаленное стекло
Угол раскрытия	6°, 10°, 17°, 25°, 40°, 60°
Коррелированная цветовая температура	3000-6000К
Степень защиты	IP67

RAD-S-CLS-30

