

веществ в изделиях электротехники и радиоэлектроники».

Оборудование и комплектующие под ТМ Авада экологически безопасны, не требуют специальных условий и разрешений для утилизации, не относятся к опасным отходам.

10. УСЛОВИЯ ТРАНСПОРТИРОВКИ И ХРАНЕНИЯ

Условия транспортирования оборудования:

в зависимости от воздействия механических факторов должны соответствовать группе С ГОСТ 23216, в том числе в части воздействия климатических факторов – группе условий хранения 2 по ГОСТ 15150;

Условия хранения должны соответствовать группе условий хранения 2 ГОСТ 15150.

11. ГАРАНТИЙНЫЕ ОБЯЗАТЕЛЬСТВА

Замена вышедшей из строя электротехнической продукции осуществляется при наличии счёта-фактуры и данной инструкции или при наличии и данной инструкции, и/или гарантийного талона;

Гарантийный срок 60 месяцев от даты покупки при условии соблюдения условий эксплуатации;

При отсутствии штампа магазина или торгующей организации срок гарантии исчисляется со дня выпуска.

Необходимые условия для предоставления гарантии на электротехническую продукцию ТМ Авада:

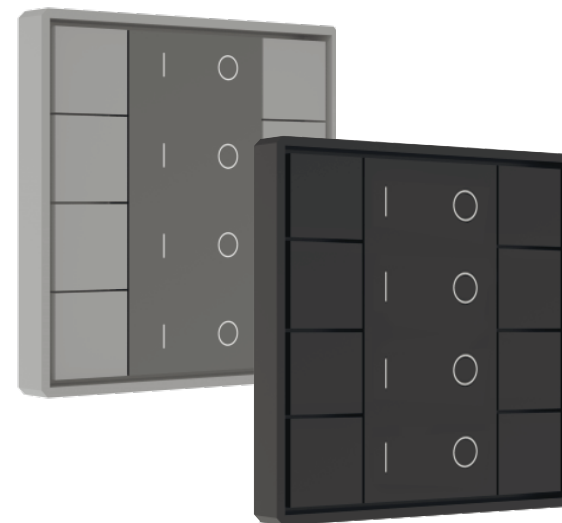
Замене подлежат неработающие изделия ТМ Авада при отсутствии видимых физических повреждений;

Замена осуществляется при предъявлении правильно заполненного гарантийного талона (с указанием наименования изделия, даты, места продажи, подписи продавца, печати) и кассового чека или данного правильного заполненного паспорта и счёта-фактуры предприятия, в котором был приобретен товар;

Не подлежат замене товары, имеющие видимые механические повреждения;

Не подлежат замене товары, вышедшие из строя в результате попадания внутрь корпуса посторонних предметов, жидкостей, других материалов и веществ, не предназначенных для контакта с электротехнической продукцией;

Не подлежат замене товары, вышедшие из строя в результате действия обстоятельств непреодолимой силы: пожар, затопление и т.д.



Кнопочная 8-клавишная панель DA-SW-G4-PG, DA-SW-G4-PB

Паспорт и руководство по эксплуатации

Производитель: HongKong Sunricher Technology Limited
Адрес: 3rd Floor, B2 building, Jia An Industry park, No.72 District, Bao An District, Shenzhen, China.

По заказу: ООО ТПК "Вартон, город Москва, улица Дорогобужская, дом 14, строение 6, Российская Федерация.

По всем техническим вопросам обращаться в службу поддержки, по номеру тел. 8-800-234-43-44 или на электронную почту support@awada.ru

Дата изготовления XX.2021



1. НАЗНАЧЕНИЕ И ОБЛАСТЬ ПРИМЕНЕНИЯ

Панель предназначена для управления четырьмя DALI группами светильников, а именно: включение, выключение и диммирование.

Панель может быть использована в офисных и административных помещениях.

2. ТЕХНИЧЕСКИЕ ХАРАКТЕРИСТИКИ

Габариты	80 x 80 x 26
Интерфейс	DALI2
Ток потребления	29mA
Напряжения питания	по шине DALI 12-22,5 В
Количество клавиш	8
Температура эксплуатации	0°C до +40°C
Класс защиты	IP20
Цвет корпуса	DA-SW-G4-PG – серый DA-SW-G4-PB – черный

3. МЕРЫ БЕЗОПАСНОСТИ

При эксплуатации и техническом обслуживании необходимо соблюдать требования ГОСТ 12.3.019-80, Правил эксплуатации электроустановок потребителей, Правил охраны труда при эксплуатации электроустановок потребителей.

Не допускается попадание влаги внутрь устройства.

Запрещается использование устройства в агрессивных средах с содержанием кислоты, щелочей, масел и т. д.

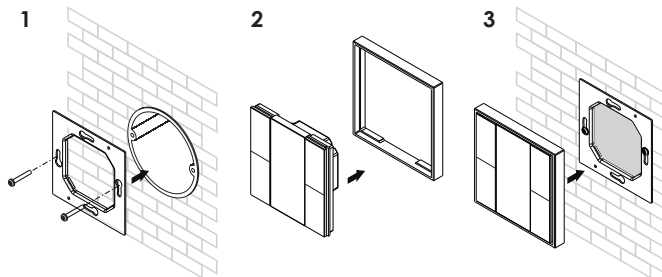
Любые подключения к устройству и работы по его техническому обслуживанию следует производить только при отключенном питании.

4. ПОДГОТОВКА К РАБОТЕ

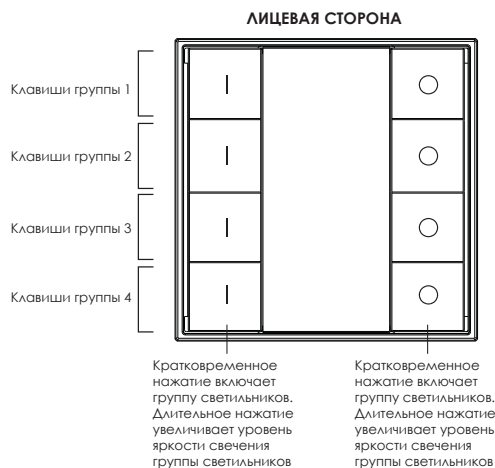
Распаковать панель. Проверить комплектность (П.8 данного руководства) и отсутствие механических повреждений.

Выполнить монтаж датчика в следующей последовательности:

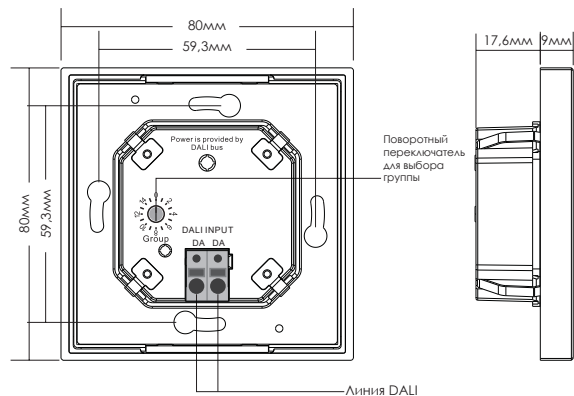
- 1) отключить питание шины DALI;
- 2) смонтировать крепление панели к установочной коробке (рис. 1);
- 3) закрепить рамку на панели (рис. 2);
- 4) выполнить подключение и настройку (см. П 6 данного руководства);
- 5) установить панель с рамкой в ранее смонтированное крепление (рис. 3)



5. ВНЕШНИЙ ВИД, ГАБАРИТЫ



ТЫЛЬНАЯ СТОРОНА



6. НАСТРОЙКА

- 1) Выполните подключение согласно схеме подключения правильно (П.7 данного руководства).
- 2) Установите начальный номер группы с помощью поворотного переключателя на задней панели: (выбирается 0-15)
 - Клавишная панель позволяет управлять двумя заданными группами DALI. Поворотный переключатель (Group) на задней панели используется для выбора номера начальной группы, которой вы хотите управлять. Всего можно выбрать из 15 групп.
 - Когда стрелка поворотного переключателя находится в положении 0, клавиши группы 1 управляют всеми устройствами посредством широковещательной передачи, клавиши группы 2 управляют DALI группой 0, клавиши группы 3 управляют DALI группой 1, клавиши группы 4 управляют DALI группой 2.
 - Когда стрелка поворотного переключателя находится в положении X, кроме 0 (1-15), клавиши группы 1 управляют

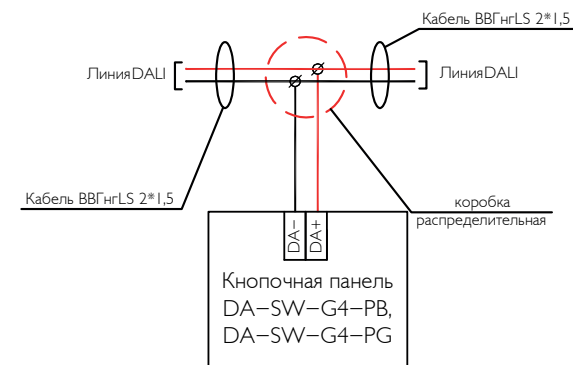
группой устройств X-1, клавиши группы 2 - группой X, клавиши группы 3 - группой X+1, клавиши группы 4 - группой X+2.

Например: стрелка поворотного переключателя установлена на 1, клавиши первой группы управляют группой 0, клавиши второй группы - группой 1, клавиши третьей группы - группой 2, клавиши четвертой группы - группой 3. Стрелка поворотного переключателя установлена на 8, клавиши первой группы управляют группой 7, клавиши второй группы - группой 8, клавиши третьей группы - группой 9, клавиши четвертой группы - группой 10.

Пожалуйста, ознакомьтесь с подробной таблицей настроек групп, ниже:

Положение стрелки поворотного переключателя	0	1	2	3	4	5	6	7	8	9	10	11	12	13	14	15
DALI группа для клавиш группы 1	Широковещательная	0	1	2	3	4	5	6	7	8	9	10	11	12	13	14
DALI группа для клавиш группы 2	0	1	2	3	4	5	6	7	8	9	10	11	12	13	14	15
DALI группа для клавиш группы 3	1	2	3	4	5	6	7	8	9	10	11	12	13	14	15	0
DALI группа для клавиш группы 4	2	3	4	5	6	7	8	9	10	11	12	13	14	15	0	1

7. СХЕМА ПОДКЛЮЧЕНИЯ



8. КОМПЛЕКТ ПОСТАВКИ

Кнопочная панель	1 шт.
Монтажная пластина	1 шт.
Декоративная рамка	1 шт.
Паспорт и инструкции по эксплуатации	1 шт.

Производитель оставляет за собой право внесения дополнений в комплектность изделия.

9. СЕРТИФИКАЦИЯ И УТИЛИЗАЦИЯ

Вся продукция под ТМ Авада соответствует требованиям ТР ТС 004/2011 «О безопасности низковольтного оборудования», ТР ТС 020/2011 «Электромагнитная совместимость технических средств», ТР ТС 037/2016 «Об ограничении применения опасных